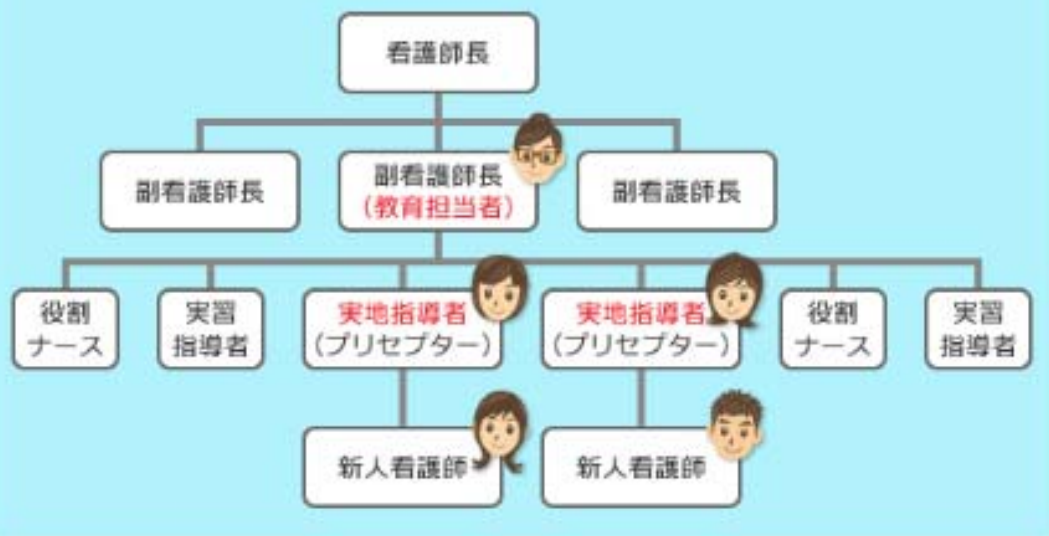


看護部における教育支援体制



配属部署での教育支援体制



● 教育担当専任スタッフの配置

看護職教育キャリア支援センターに、教育担当看護師長1名と教育指導支援者2名を配置して、看護職の教育支援と学習環境の整備を行っています。

教育指導支援者

技術指導	基本的看護技術研修の際に技術指導をします。
	自信がない場合には個別指導に対応しています。
メンタルサポート	集合研修の時に新人看護職員の様子に目を配り、効果的な研修が行えるようにしています。
	随時、各部署を訪問して新人看護職員が困っていることがないか、話す時間を設けています。
	部署から離れて、個別に面談する時間を設定して相談にのります。