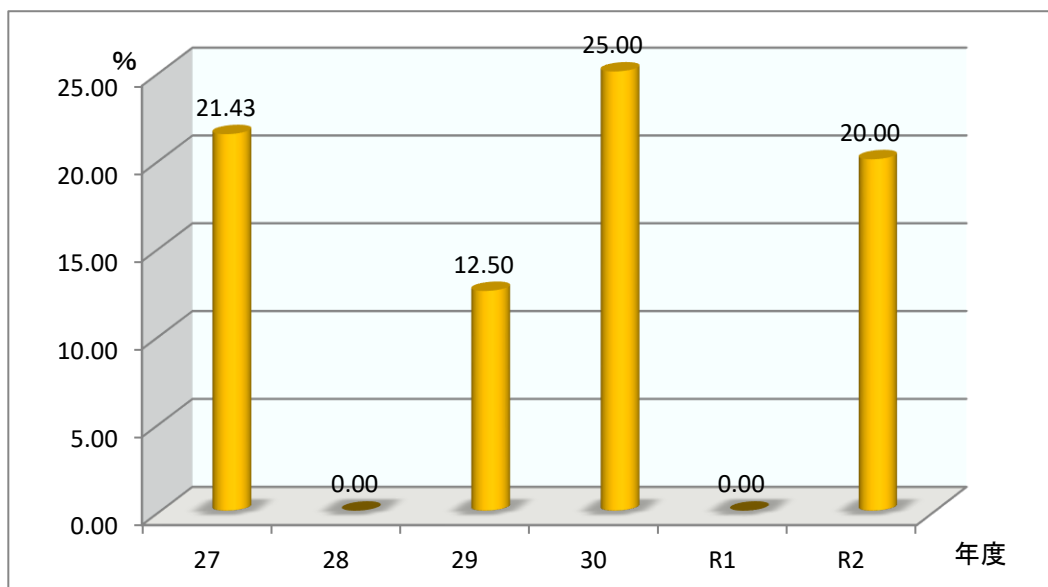


34 他大学卒業の初期研修医の採用割合(医科)

解説

自学の卒業生のみならず、他大学卒業生から評価を受けるには質の高い病院であり続けることと魅力的な研修プログラムの提供が必要です。絶対数ではなく、割合で評価することにより、傾向を把握しやすいものとなりました。

実績



自己点検評価

本学研修プログラムを他大学学生に知ってもらうべく、引き続き広報に努めて参ります。

定義

他大学卒業の初期研修医の採用割合(%)。

算式

分子: 他大学卒業の採用初期研修医人数。
分母: 初期研修医採用人数。