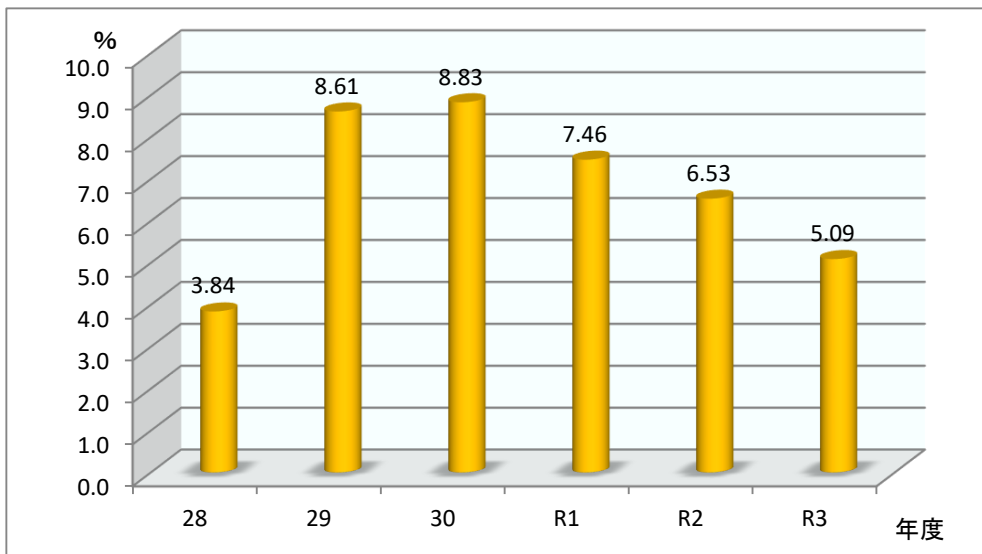


86 逆紹介率(歯科)

解説

本指標を公表することにより、地域の中核的な歯科病院として、地域の他の医療機関と相互理解の上で連携し、病状に応じた医療を提供していることを社会に示すことができます。特に、特定機能病院での歯科部門の特殊性を理解するために参考となり得ます。

実績



自己点検評価

年度ごとに減少傾向がある。口頭もしくは簡便な紹介状で紹介しているために正確な数値が把握されていない可能性があります。

定義

対象年度1年間の、歯科系及び歯科口腔外科診療科の逆紹介率。
※平成28年度より追加された項目です。

算式

分子: 逆紹介患者数
分母: 初診患者数