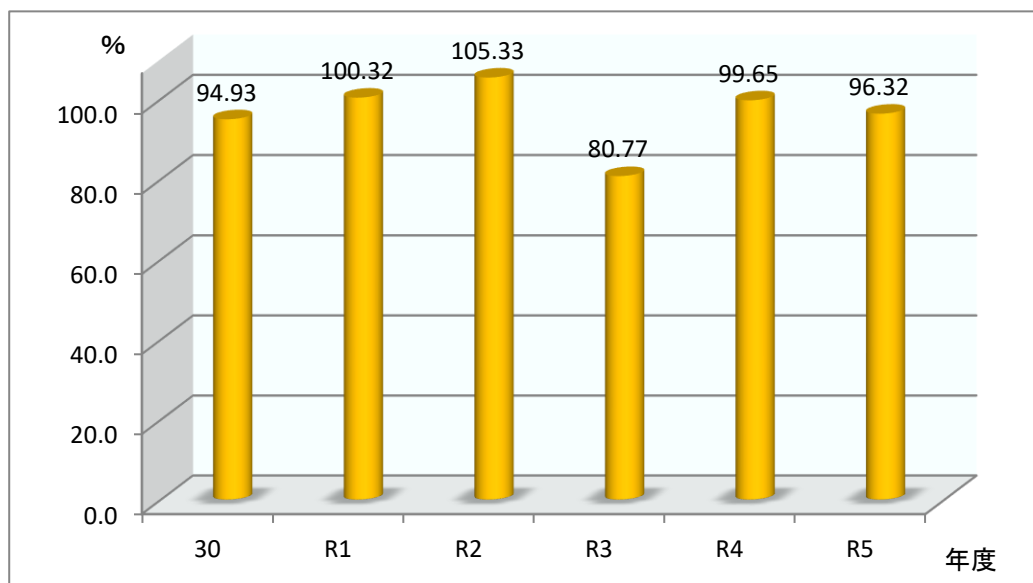


71 逆紹介率(医科)

解説

他の医療機関へ患者さんを紹介した割合を表す指標です。
地域の医療機関との連携・機能分化の指標であり、これらの指標が高い医療機関は、各患者の病状に応じた医療の提供に貢献していると考えられます。

実績



自己点検評価

例年から大きな動きはありません。

定義

対象年度1年間の、医科診療科(歯科系及び歯科口腔外科を除く診療科)の逆紹介率。

算式

分子: 逆紹介患者数
分母: 初診患者数