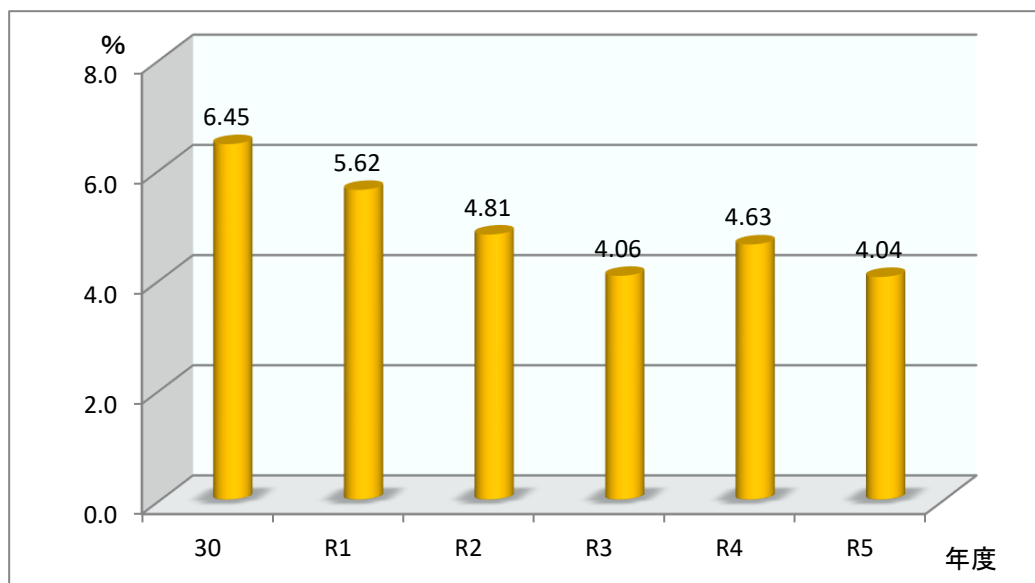


## 76 債務償還経費占有率

### 解説

収益に占める償還金額の割合を表す指標です。  
苦しいと言われる国立大学病院の経営について、特に問題となっている点について具体的に数字を挙げて状況を示し対応や方策を促すための重要な指標になります。

### 実績



### 自己点検評価

減少傾向にあります。

### 定義

対象年度1年間の、債務償還経費占有率。  
※平成28年度より追加された項目です。

### 算式

分子: 施設整備債務償還経費(PFI活用も含む) + 設備整備債務償還経費(PFI活用も含む)  
分母: 診療報酬請求金額