



会場&オンライン同時開催



令和6年度 弘前大学大学院医学研究科公開講座

# こどもの健康～最近の話題～

日時 令和6年9月6日(金)18:00～20:00

場所 講義棟 (弘前市本町53 大学院医学研究科内)  
会場(対面)での開催と同時にMicrosoft Teamsを利用したオンライン配信を行います

司会 掛田 伸吾 (医学研究科 広報委員会委員長)

## 講師及び演題

講演時間：1人30分

### 講演1

### 「こどものアレルギー ～うまくつきあおう!～」

三沢市立三沢病院 小児科 医長 鈴木 友希

### 講演2

### 「発達障害(神経発達症)を知ろう」

国立病院機構青森病院 小児科 医長 品川 友江

### 講演3

### 「小児とAYA(思春期・若年成人) 世代のがんについて」

医学研究科 小児科学講座 教授 照井 君典

**対象** 一般市民の方  
会場(対面)開催 50人  
オンライン配信 50人  
(※定員になり次第締め切らせていただきます。)

**参加料** 無料  
(駐車場はありませんので、近隣のコインパーキングをご利用ください。)

**申込先** フォームからお申込みください。  
<https://forms.office.com/r/VXDvhizAGf>

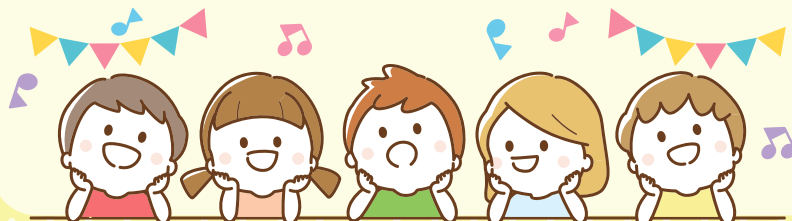
令和6年度 弘前大学大学院医学  
研究科公開講座お申込みフォーム



※オンライン配信を視聴される場合は、必ずフォームからお申込みください。後日、フォームにご記入いただいたメールアドレスに視聴用URLを記載したメールをお送りします。

ただし、会場に参加される方は、郵便番号、住所、氏名(ふりがな)、電話番号を必ずご記入のうえ、電話・FAX・Eメール・郵送にてお申込みいただくことも可能です。

医学研究科総務グループ  
(総務担当) 土岐  
〒036-8562 弘前市在府町5  
電話：0172-33-5111 (内線 6785)  
FAX：0172-39-5205  
E-mail：med-pr@hirosaki-u.ac.jp



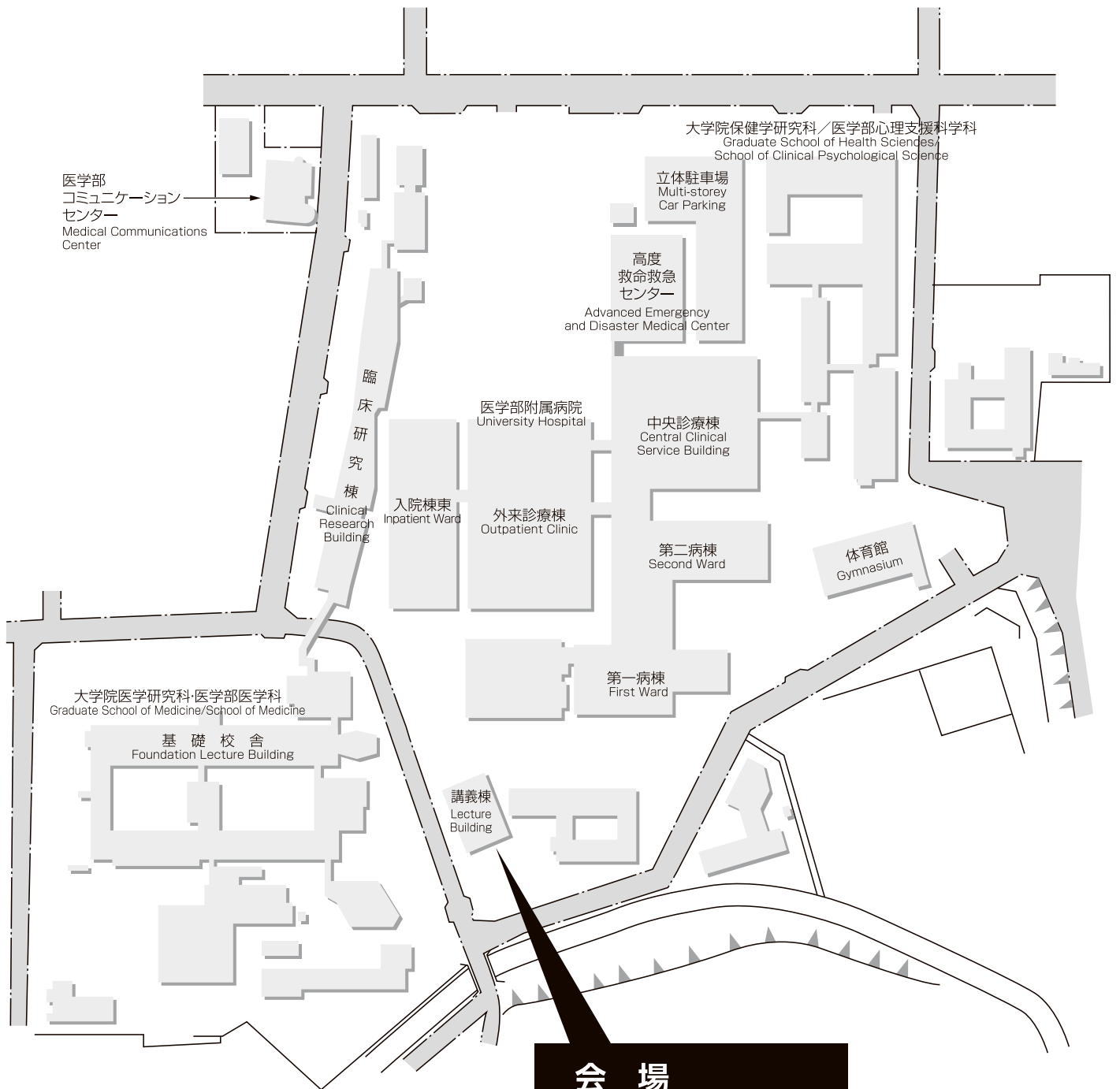
## 令和6年度 弘前大学大学院医学研究科公開講座 申込書

氏名 (ふりがな)	住所	電話番号
	〒 □□□□□□□□	

ご記入いただいた個人情報は、上記利用目的に使用し、第三者に提供することはありません。

# 弘前大学医学部 建物配置図

## Campus Map



会場

弘前大学医学部  
講義棟