

つがるの明日の
医療のために、

医学生を一人前の医師に育てるためには、
地域住民の方々のご協力が欠かせません。
そのため弘前大学では、

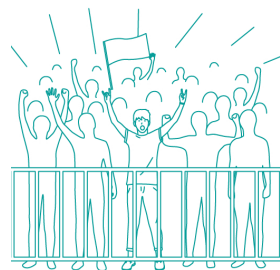
「模擬患者さん」を募集します。

模擬患者さん 大募集!

模擬患者とは、あらかじめ役作りや演技の練習をしておき、医学生が「医療面接」や「身体診察」を学修するときに患者さんの役を演じていただく、医師養成のための協力者です。



医学生は、面接の仕方や診察の仕方を習得できたと判定されることで、初めて実際の患者さんに接することが許されることとなります。
そのためには模擬患者さんのご支援が必要です。



募集条件

- ◆ 模擬患者の意義を理解し、弘前大学医学生の教育にご協力いただける方
- ◆ 連絡のためのメールを携帯電話またはパソコンから受け取れる方

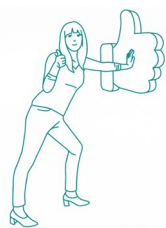
募集条件

- ◆ 模擬患者申込書に必要事項をご記入の上、郵送またはFAXでお送りください。
- ◆ メールで申込みをする場合は、件名を「模擬患者申込み」、本文に「お名前・ふりがな、性別、住所、連絡先(携帯番号)」を明記して送信ください。
- ◆ QRコードの場合は、コードを読み取り送信ください。

2026年度募集
ご興味がある方、
お気軽に
お申し込み下さい。



弘前大学医学研究科
総務課学務グループ



《年間スケジュール表》 (2026年度予定)



New 医療面接実習 (医学科1年生) { 6月3日 (水)
今年度より開始する授業「医療行動科学」 { 6月10日 (水)

顔合わせ

顔合わせ会 終了後、 8月3日 (月)
オリエンテーション (対象：新規登録者)

臨床実習後OSCE (医学科6年生)

打合せ① 8月25日 (火)
個別打合せ (9月初旬～中旬)
(打合せ①②ともに欠席の場合のみ)
打合せ② 9月25日 (金)
臨床実習後OSCE試験日 令和8年10月24日(土)
振り返り会 11月10日 (火)

臨床実習前OSCE (医学科4年生)

打合せ① 9月28日 (月)
個別打合せ (10月初旬～中旬)
(打合せ①②ともに欠席の場合のみ)
OSCE打合せ② 11月2日 (火)
臨床実習前OSCE試験日 令和8年11月28日(土)

※ 日程は変更する場合がございます。あらかじめご了承ください。

《お申込み・問合せ先》

弘前大学医学研究科学務グループ

〒036-8562 青森県弘前市在府町5

Tel : 0172-39-5204 (平日9時～17時)

FAX : 0172-39-5209

Mail : jm5204@hirosaki-u.ac.jp



医学生を一人前の医師に育てるためには、地域住民の方々のご協力が欠かせません。
そのため弘前大学では、「模擬患者さん」を募集します。

つがるの明日の医療のために、

模擬患者さん 大募集!



◆ 模擬患者とは、あらかじめ役作りや演技の練習をしておき、医学生が「医療面接」や「身体診察」を学修するときに患者さんの役を演じていただく、医師養成のための協力者です。

◆ 医学生は、面接の仕方や診察の仕方を知得できたと判定されることで、初めて実際の患者さんに接することが許されることになります。
そのためには模擬患者さんのご支援が必要です。

募集条件

- ◆ 模擬患者の意義を理解し、弘前大学医学生の教育にご協力いただける方
- ◆ 連絡のためのメールを携帯電話またはパソコンから受け取れる方
- ◆ 70歳未満の方
(ご協力いただく方の健康を考え、年齢制限を設けさせていただいております)

お申し込み方法

- ◆ 模擬患者申込書に必要事項をご記入の上、郵送またはFAXでお送りください。
- ◆ メールで申込みをする場合、件名を「模擬患者申込み」、本文に「お名前・ふりがな、性別、住所、連絡先(携帯番号)」を明記して送信ください。
- ◆ QRコードの場合は、コードを読み取り送信ください。



2026年度募集 ご興味がある方、お気軽にお申し込み下さい。
弘前大学医学研究科総務課学務グループ

《年間スケジュール表》

(2026年度予定)

医療面接実習（医学科1年生）
「医療行動科学」

{ 6月3日（水）
6月10日（水）

顔合わせ

◆ 顔合わせ会 8月3日（月）

終了後、オリエンテーション（対象：新規登録者）

臨床実習後OSCE（医学科6年生）

◆ 打合せ① 8月25日（火）

◆ 個別打合せ （9月初旬～中旬）

（打合せ①②ともに欠席の場合のみ）

◆ 打合せ② 9月25日（金）

◆ 臨床実習後OSCE試験日 令和8年10月24日（土）

◆ 振り返り会 11月10日（火）

臨床実習前OSCE（医学科4年生）

◆ 打合せ① 9月28日（月）

◆ 個別打合せ （10月初旬～中旬）

（打合せ①②ともに欠席の場合のみ）

◆ OSCE打合せ② 11月2日（火）

◆ 臨床実習前OSCE試験日 令和8年11月28日（土）

※ 日程は変更する場合がございます。あらかじめご了承ください。

《お申込み・問合せ先》

弘前大学医学研究科学務グループ

〒036-8562 青森県弘前市在府町5

Tel : 0172-39-5204（平日9時～17時）

FAX : 0172-39-5209

Mail : jm5204@hirosaki-u.ac.jp



模擬患者さん 大募集!

つがるの明日の医療のために、

医学生を一人前の医師に育てるためには、地域住民の方々のご協力が欠かせません。そのため弘前大学では、「模擬患者さん」を募集します。



- ◆ 模擬患者とは、あらかじめ役作りや演技の練習をしておき、医学生が「医療面接」や「身体診察」を学修するときに患者さんの役を演じていただく、医師養成のための協力者です。
- ◆ 医学生は、面接の仕方や診察の仕方を習得できたと判定されることで、初めて実際の患者さんに接することが許されることになります。そのためには模擬患者さんのご支援が必要です。



募集条件

- ◆ 模擬患者の意義を理解し、医学生の教育にご協力いただける方
- ◆ 連絡のためのメールを携帯電話またはパソコンから受け取れる方
- ◆ 70歳未満の方(ご協力いただく方の健康を考え、年齢制限を設けさせております)

お申し込み方法

- ◆ 模擬患者申込書に必要事項をご記入の上、郵送またはFAXでお送りください。
- ◆ メールで申込みをする場合は、件名を「模擬患者申込み」、本文に「お名前・ふりがな、性別、住所、連絡先(携帯番号)」を明記して送信ください。
- ◆ QRコードの場合は、コードを読み取り送信ください。



2026年度募集 ご興味がある方、お気軽にお申し込み下さい。
弘前大学医学研究科総務課学務グループ

《年間スケジュール表》 (2026年度予定)



医療面接実習（医学科1年生）
「医療行動科学」

{ 6月3日（水）
6月10日（水）

顔合わせ

- ◆ 顔合わせ会 8月3日（月）
終了後、オリエンテーション（対象：新規登録者）

臨床実習後OSCE（医学科6年生）

- ◆ 打合せ① 8月25日（火）
- ◆ 個別打合せ（9月初旬～中旬）
（打合せ①②ともに欠席の場合のみ）
- ◆ 打合せ② 9月25日（金）
- ◆ 臨床実習後OSCE試験日 令和8年10月24日（土）
- ◆ 振り返り会 11月10日（火）

臨床実習前OSCE（医学科4年生）

- ◆ 打合せ① 9月28日（月）
- ◆ 個別打合せ（10月初旬～中旬）
（打合せ①②ともに欠席の場合のみ）
- ◆ OSCE打合せ② 11月2日（火）
- ◆ 臨床実習前OSCE試験日 令和8年11月28日（土）

※ 日程は変更する場合がございます。あらかじめご了承ください。

《お申込み・問合せ先》

弘前大学医学研究科学務グループ

〒036-8562 青森県弘前市在府町5

Tel : 0172-39-5204（平日9時～17時）

FAX : 0172-39-5209

Mail : jm5204@hirosaki-u.ac.jp

