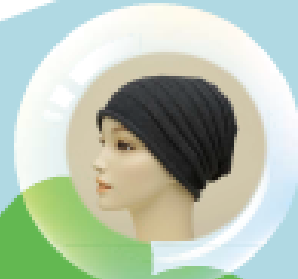


# 頭皮ケア 医療用ウィッグ\* 相談会

参加無料

予約制



水溶性  
ネイル

ケア用品

帽子



低刺激  
インナー

爪用  
美容液

★サイズ調整

★ウィッグの着け方アドバイス

★ウィッグの長さ、毛量、カールの調整について(要相談)

など、お手持ちのウィッグに関する相談を『メーカー問わず』承ります!

※他社製品の調整については他社における調整とは内容が異なる場合がございます

## ★日時★

第1部 14:00～15:00

第2部 15:00～16:00

お気軽に  
お立ち寄りください!

4/22月 5/27月 6/24月 7/22月 8/26月 9/30月

## ★場所★

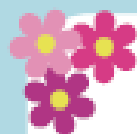
弘前大学医学部附属病院  
外来診療棟4階  
がん相談支援センター

ご試着

ウィッグ  
お手入れ  
方法

選び方

お悩み



【お申込み・お問い合わせ】

弘前大学医学部附属病院  
外来診療棟4階 がん相談支援センター  
☎(0172) 39-5174

\*この製品は、病気の治療や予防の効果はありません