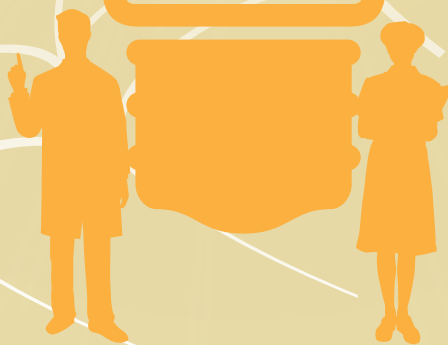


# 未来がん医療プロフェッショナル養成プラン がんプロ特別セミナー

このセミナーは「地域がん医療スタッフ育成のためのコーディネーター養成コース(インテンシブ)」の履修要件のひとつになります

## 課題解決力を磨く思考法 ～気付く力と発想力～



日時 **2017年11月5日(日)** 13:00 開場  
13:30～17:00

会場 **弘前大学医学部附属病院地下1階 看護部研修室**

講師 **西谷 雷佐氏 (たびすけ合同会社西谷 代表)**

■ 講師プロフィール

1972年生まれ弘前市出身。アメリカミネソタ州立大学卒業後、地元旅行会社勤務を経て2014年に「たびすけ合同会社西谷」を創業。介護資格を持った添乗員が日常的な外出から海外旅行まで同行し、お身体の不自由な方の旅をサポートしている。又、「雪かき体験ツアー」等地域に根差した斬新な発想のツアーを多数企画実施している。弘前路地裏探偵団としても活動中。



対象 **医療関係者**

◆参加無料

◆要申込み ホームページの申込みフォームより申込みできます

◆申込み締め切り 2017年10月25日(水)

◆定員 20名(先着順)

◆セミナー内容

- 座学&ワークショップ
- 考える力
- 問題解決力
- コミュニケーション

問い合わせ先：弘前大学がんプロ事務局 (担当 宮本) TEL：0172-39-5206 FAX：0172-39-5209  
E-mail：ganpro@hirosaki-u.ac.jp

ホームページ：<http://www.med.hirosaki-u.ac.jp/~ganpro3/>

協力：弘前大学医学部附属病院腫瘍センター

# がんプロ特別セミナー

## 参加申込書

弘前大学がんプロ事務局 宮本 行

**FAX : 0172-39-5209** 申込み締切 10月25日(水)

ふりがな		年齢	性別
申し込み者氏名		歳	男 女
所属機関名			
職種	医師 看護師 薬剤師 保健師 臨床心理士 がん相談員 歯科医師 歯科衛生士 ケアマネージャー 介護福祉士 社会福祉士 その他( )		
連絡先住所	〒		
連絡先電話番号			
メールアドレス			

※参加申込書にご記入いただいた個人情報は、本研修会関連以外には利用いたしません。

### 未来がん医療プロフェッショナル養成プラン

(東京医科歯科大学・秋田大学・慶應義塾大学・国際医療福祉大学・聖マリアンナ医科大学・東京医科大学・東京薬科大学・弘前大学)

お問い合わせ先

弘前大学がんプロ事務局 宮本

〒036-8562 青森県弘前市在府町5番地 弘前大学医学研究科

☎0172-39-5206 FAX0172-39-5209

Mail/ganpro@hirosaki-u.ac.jp

http://www.med.hirosaki-u.ac.jp/~ganpro 3 /