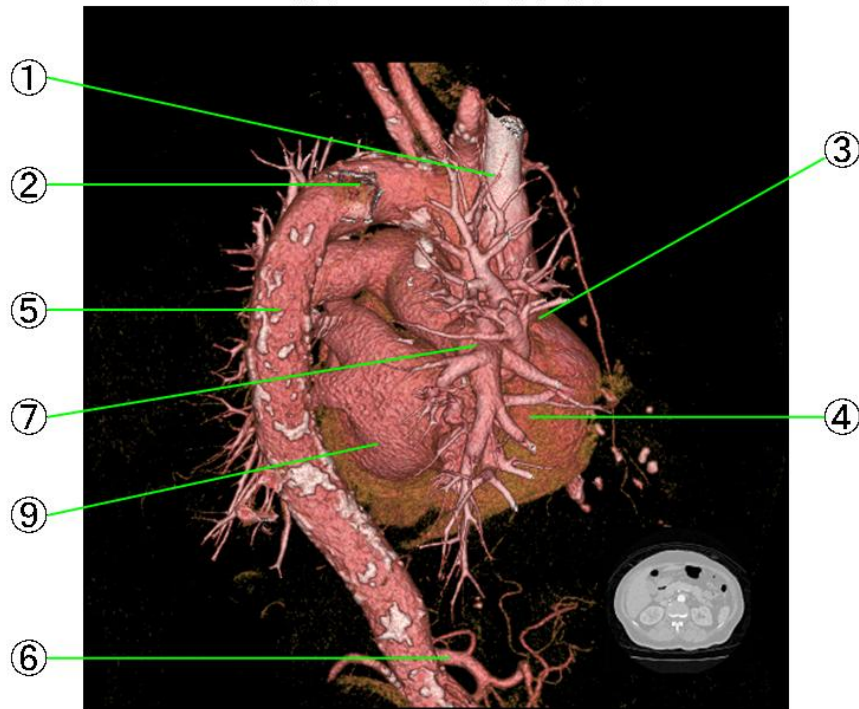


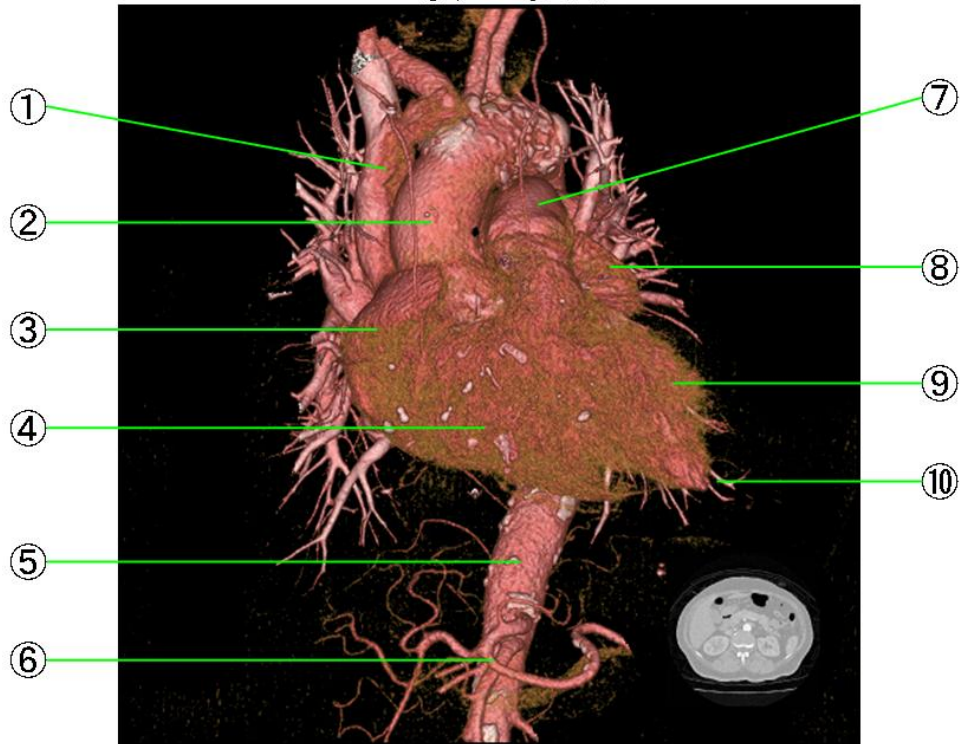
心臟 右後斜位



心臟

- | | | |
|---|-------|--------------------|
| ① | 上大靜脈 | superior vena cava |
| ② | 上行大動脈 | ascending aorta |
| ③ | 右心房 | right atrium |
| ④ | 右心室 | right ventricle |
| ⑤ | 大動脈 | aorta |
| ⑥ | 腹腔動脈 | celiac trunk |
| ⑦ | 肺動脈幹 | pulmonary trunk |
| ⑧ | 左心耳 | left auricle |
| ⑨ | 左心室 | left ventricle |
| ⑩ | 心尖 | apex of the heart |

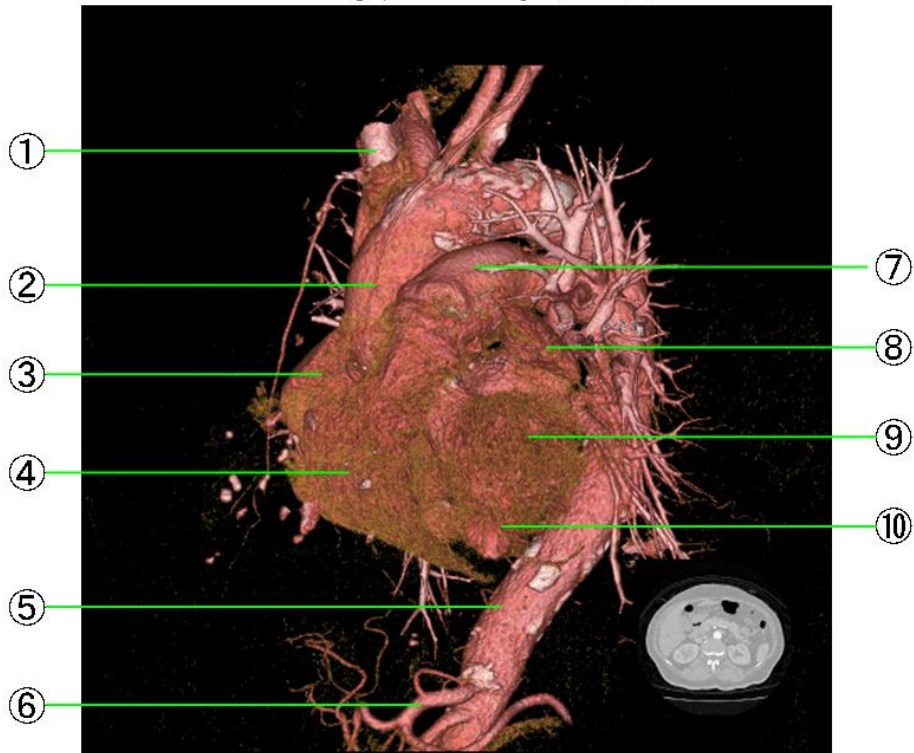
心臟 前面



心臟

①	上大靜脈	superior vena cava
②	上行大動脈	ascending aorta
③	右心房	right atrium
④	右心室	right ventricle
⑤	大動脈	aorta
⑥	腹腔動脈	celiac trunk
⑦	肺動脈幹	pulmonary trunk
⑧	左心耳	left auricle
⑨	左心室	left ventricle
⑩	心尖	apex of the heart

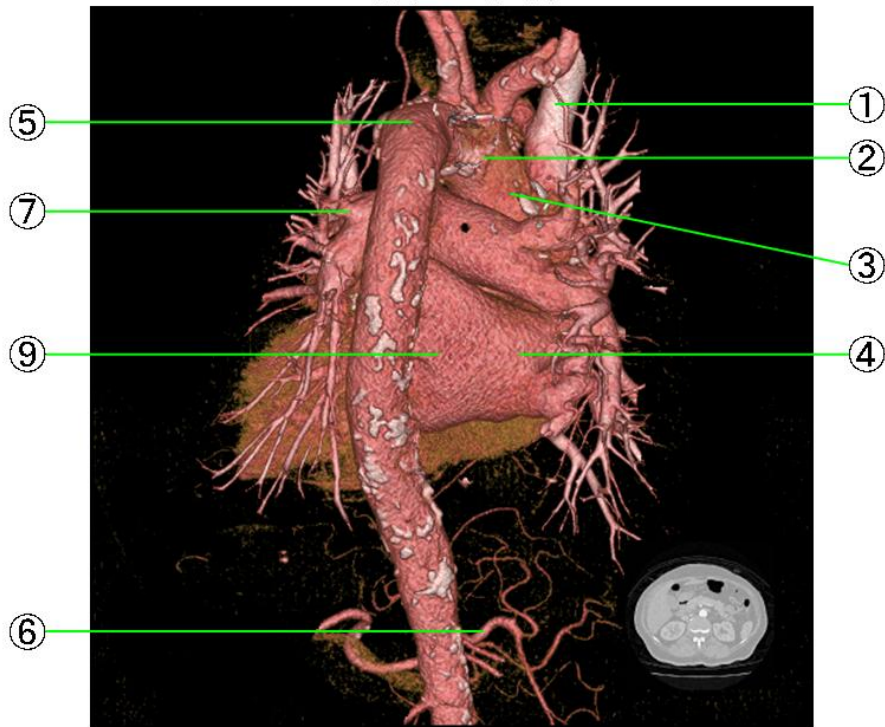
心臟 左前斜位



心臟

- | | | |
|---|-------|--------------------|
| ① | 上大靜脈 | superior vena cava |
| ② | 上行大動脈 | ascending aorta |
| ③ | 右心房 | right atrium |
| ④ | 右心室 | right ventricle |
| ⑤ | 大動脈 | aorta |
| ⑥ | 腹腔動脈 | celiac trunk |
| ⑦ | 肺動脈幹 | pulmonary trunk |
| ⑧ | 左心耳 | left auricle |
| ⑨ | 左心室 | left ventricle |
| ⑩ | 心尖 | apex of the heart |

心臟 後面



心臟

- | | | |
|---|-------|--------------------|
| ① | 上大靜脈 | superior vena cava |
| ② | 上行大動脈 | ascending aorta |
| ③ | 右心房 | right atrium |
| ④ | 右心室 | right ventricle |
| ⑤ | 大動脈 | aorta |
| ⑥ | 腹腔動脈 | celiac trunk |
| ⑦ | 肺動脈幹 | pulmonary trunk |
| ⑧ | 左心耳 | left auricle |
| ⑨ | 左心室 | left ventricle |
| ⑩ | 心尖 | apex of the heart |