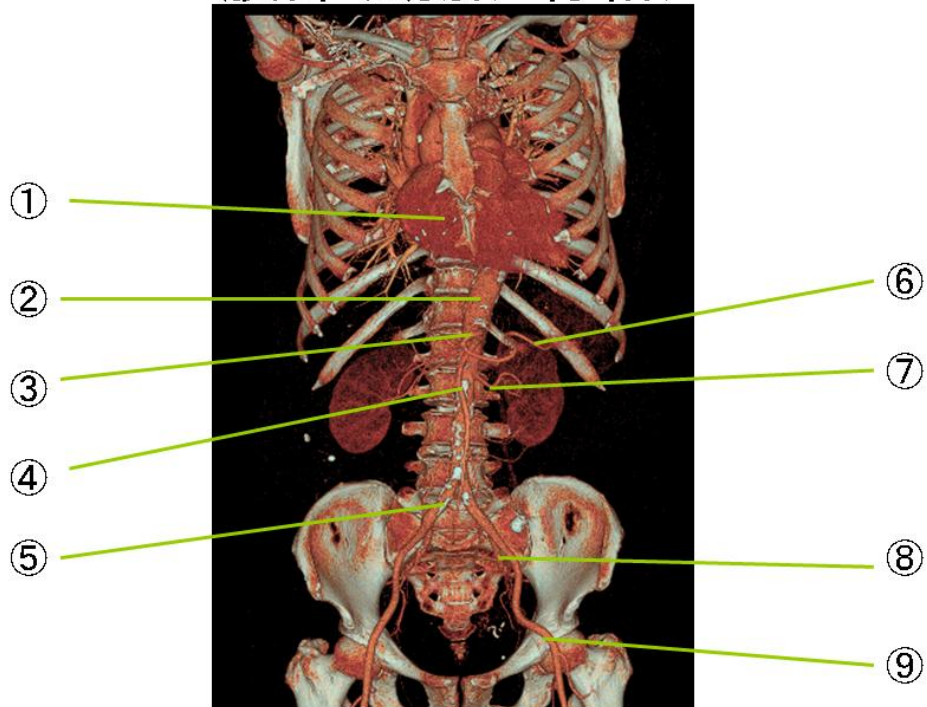
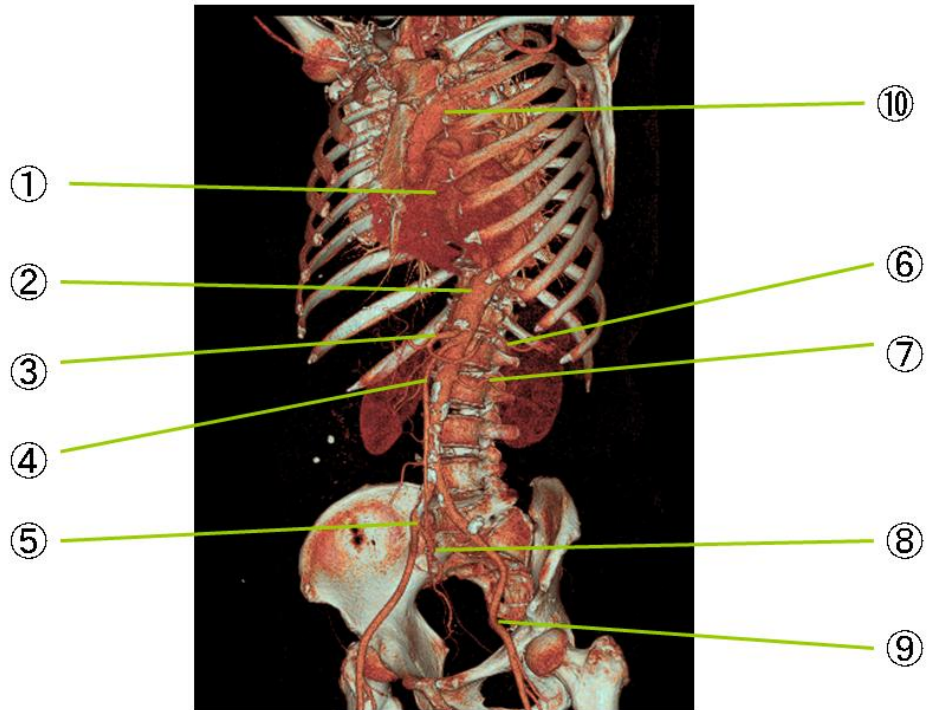


腹部(動脈・骨格)



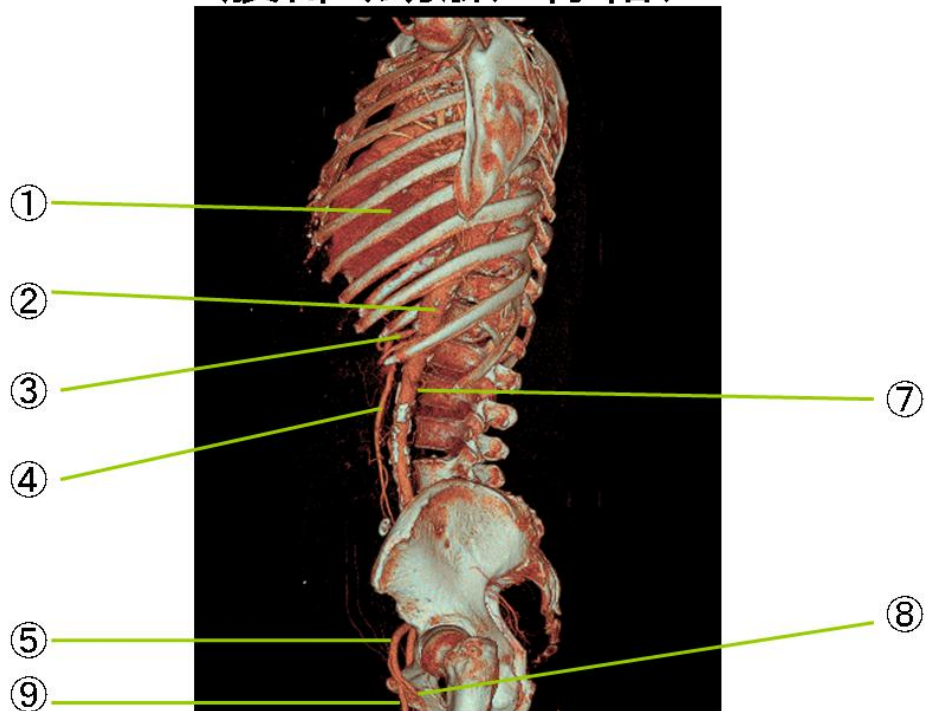
- | | |
|----------|------------------------|
| ① 心臟 | heart |
| ② 腹大動脈 | abdominal aorta |
| ③ 腹腔動脈 | celic trunk |
| ④ 上腸間膜動脈 | superior mesenteric a. |
| ⑤ 總腸骨動脈 | common iliac artery |
| ⑥ 脾動脈 | splenic a. |
| ⑦ 左腎動脈 | left renal a. |
| ⑧ 內腸骨動脈 | internal iliac artery |
| ⑨ 外腸骨動脈 | external iliac artery |
| ⑩ 大動脈弓 | aortic arch |

腹部(動脈・骨格)



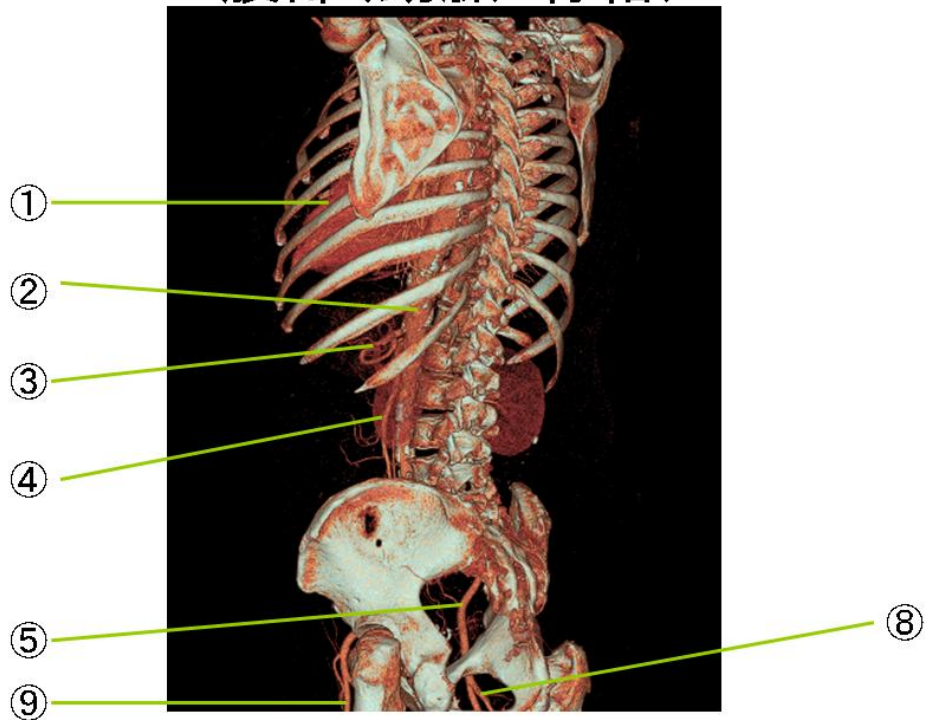
- | | |
|----------|------------------------|
| ① 心臟 | heart |
| ② 腹大動脈 | abdominal aorta |
| ③ 腹腔動脈 | celic trunk |
| ④ 上腸間膜動脈 | superior mesenteric a. |
| ⑤ 總腸骨動脈 | common iliac artery |
| ⑥ 脾動脈 | splenic a. |
| ⑦ 左腎動脈 | left renal a. |
| ⑧ 內腸骨動脈 | internal iliac artery |
| ⑨ 外腸骨動脈 | external iliac artery |
| ⑩ 大動脈弓 | aortic arch |

腹部(動脈・骨格)



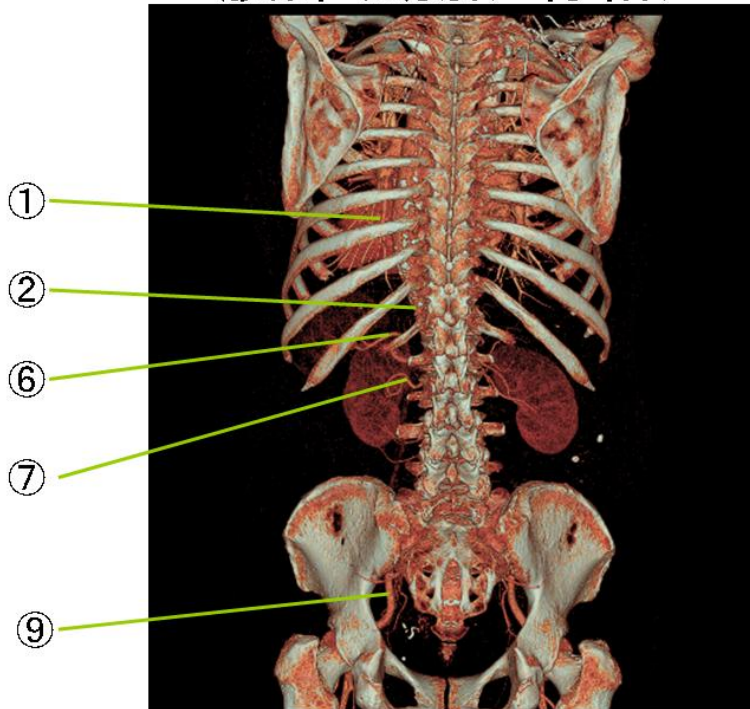
- | | |
|----------|------------------------|
| ① 心臟 | heart |
| ② 腹大動脈 | abdominal aorta |
| ③ 腹腔動脈 | celic trunk |
| ④ 上腸間膜動脈 | superior mesenteric a. |
| ⑤ 總腸骨動脈 | common iliac artery |
| ⑥ 脾動脈 | splenic a. |
| ⑦ 左腎動脈 | left renal a. |
| ⑧ 內腸骨動脈 | internal iliac artery |
| ⑨ 外腸骨動脈 | external iliac artery |
| ⑩ 大動脈弓 | aortic arch |

腹部(動脈・骨格)



- | | |
|----------|------------------------|
| ① 心臟 | heart |
| ② 腹大動脈 | abdominal aorta |
| ③ 腹腔動脈 | celic trunk |
| ④ 上腸間膜動脈 | superior mesenteric a. |
| ⑤ 總腸骨動脈 | common iliac artery |
| ⑥ 脾動脈 | splenic a. |
| ⑦ 左腎動脈 | left renal a. |
| ⑧ 內腸骨動脈 | internal iliac artery |
| ⑨ 外腸骨動脈 | external iliac artery |
| ⑩ 大動脈弓 | aortic arch |

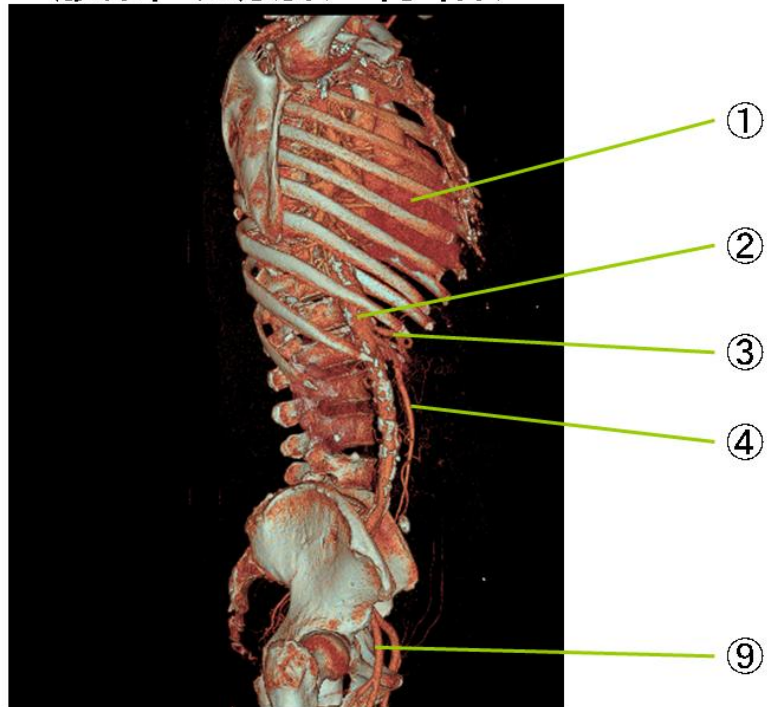
腹部(動脈・骨格)



- | | |
|----------|------------------------|
| ① 心臟 | heart |
| ② 腹大動脈 | abdominal aorta |
| ③ 腹腔動脈 | celic trunk |
| ④ 上腸間膜動脈 | superior mesenteric a. |
| ⑤ 總腸骨動脈 | common iliac artery |
| ⑥ 脾動脈 | splenic a. |
| ⑦ 左腎動脈 | left renal a. |
| ⑧ 內腸骨動脈 | internal iliac artery |
| ⑨ 外腸骨動脈 | external iliac artery |
| ⑩ 大動脈弓 | aortic arch |

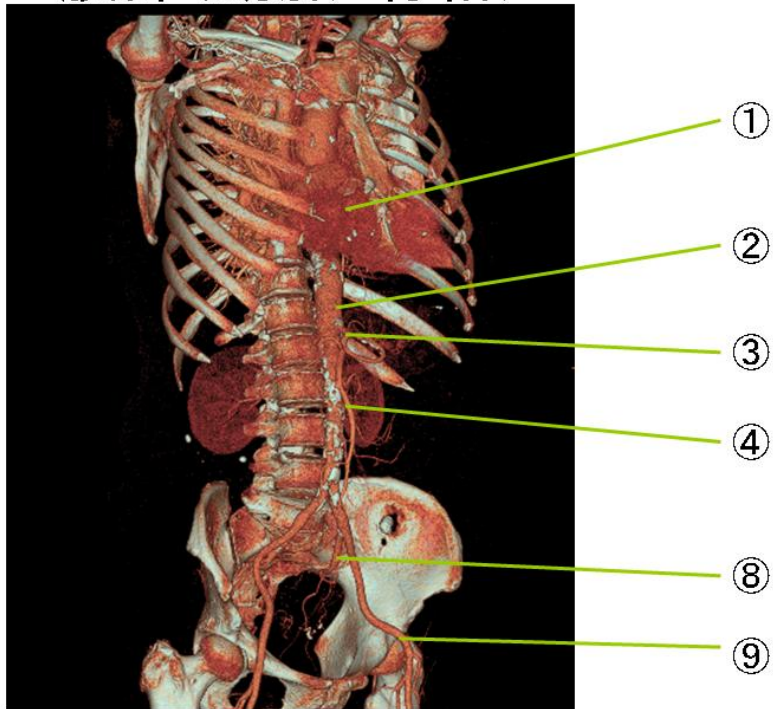
- | | |
|----------|------------------------|
| ① 心臟 | heart |
| ② 腹大動脈 | abdominal aorta |
| ③ 腹腔動脈 | celic trunk |
| ④ 上腸間膜動脈 | superior mesenteric a. |
| ⑤ 總腸骨動脈 | common iliac artery |
| ⑥ 脾動脈 | splenic a. |
| ⑦ 左腎動脈 | left renal a. |
| ⑧ 內腸骨動脈 | internal iliac artery |
| ⑨ 外腸骨動脈 | external iliac artery |
| ⑩ 大動脈弓 | aortic arch |

腹部(動脈・骨格)



- | | |
|----------|------------------------|
| ① 心臟 | heart |
| ② 腹大動脈 | abdominal aorta |
| ③ 腹腔動脈 | celic trunk |
| ④ 上腸間膜動脈 | superior mesenteric a. |
| ⑤ 總腸骨動脈 | common iliac artery |
| ⑥ 脾動脈 | splenic a. |
| ⑦ 左腎動脈 | left renal a. |
| ⑧ 內腸骨動脈 | internal iliac artery |
| ⑨ 外腸骨動脈 | external iliac artery |
| ⑩ 大動脈弓 | aortic arch |

腹部(動脈・骨格)



- | | |
|----------|------------------------|
| ① 心臟 | heart |
| ② 腹大動脈 | abdominal aorta |
| ③ 腹腔動脈 | celic trunk |
| ④ 上腸間膜動脈 | superior mesenteric a. |
| ⑤ 總腸骨動脈 | common iliac artery |
| ⑥ 脾動脈 | splenic a. |
| ⑦ 左腎動脈 | left renal a. |
| ⑧ 內腸骨動脈 | internal iliac artery |
| ⑨ 外腸骨動脈 | external iliac artery |
| ⑩ 大動脈弓 | aortic arch |