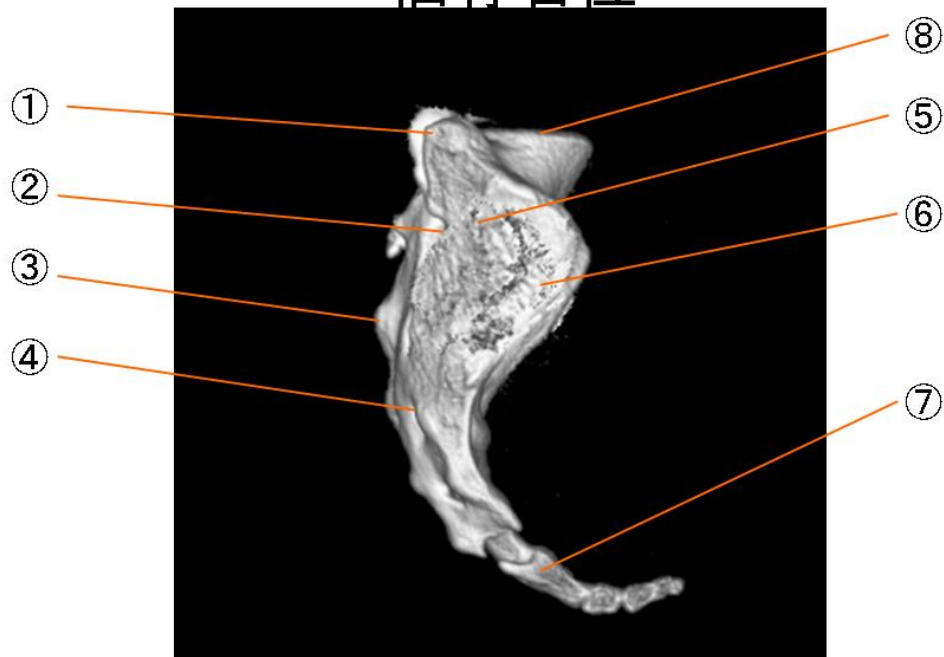
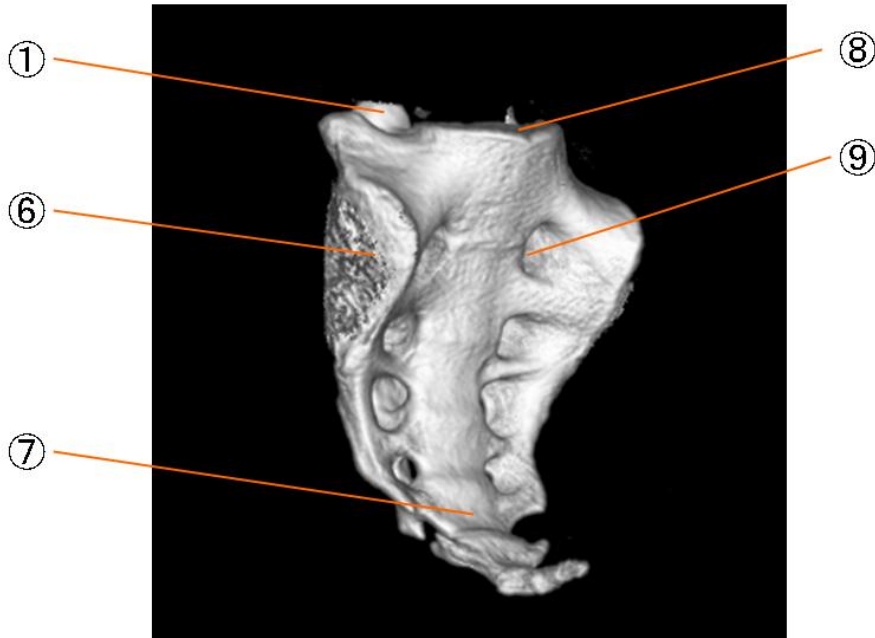


仙骨右位



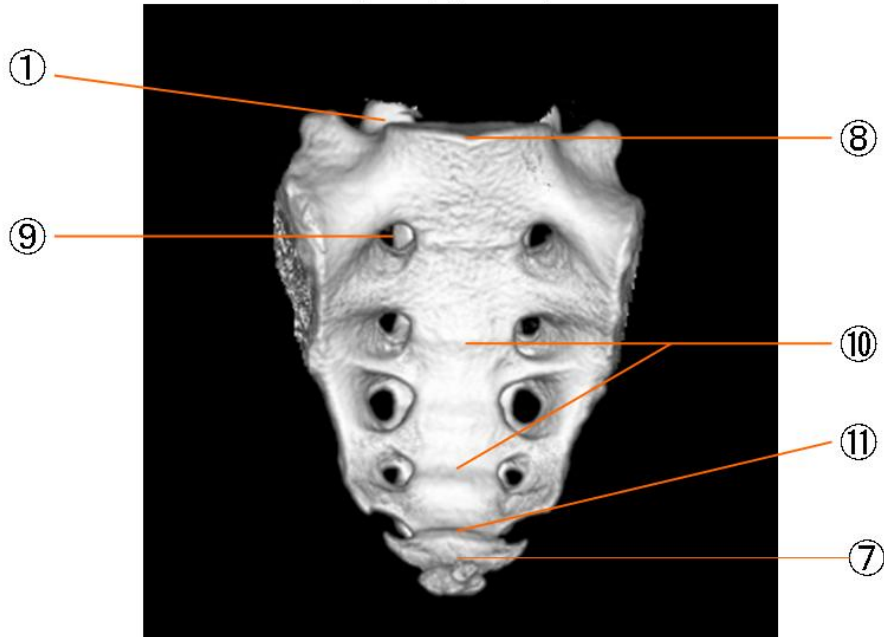
①	仙骨の上関節突起	superior articular process of sacrum
②	後仙骨孔	dorsal sacral foramina
③	正中仙骨稜	median sacral crest
④	仙骨裂孔	sacral hiatus
⑤	外側仙骨稜	lateral sacral crest
⑥	仙骨粗面	sacral tuberosity
⑦	尾骨	coccyx
⑧	仙骨底	base of sacrum
⑨	前仙骨孔	anterior sacral foramina
⑩	横線	lineae transversae
⑪	仙骨尖	apex ossis sacri
⑫	中間仙骨稜	crista sacralis intermedia
⑬	仙骨管	canalis sacralis
⑭	耳状面	Facies auricularis
⑮	仙骨角	cornu sacrale

仙骨右前斜位



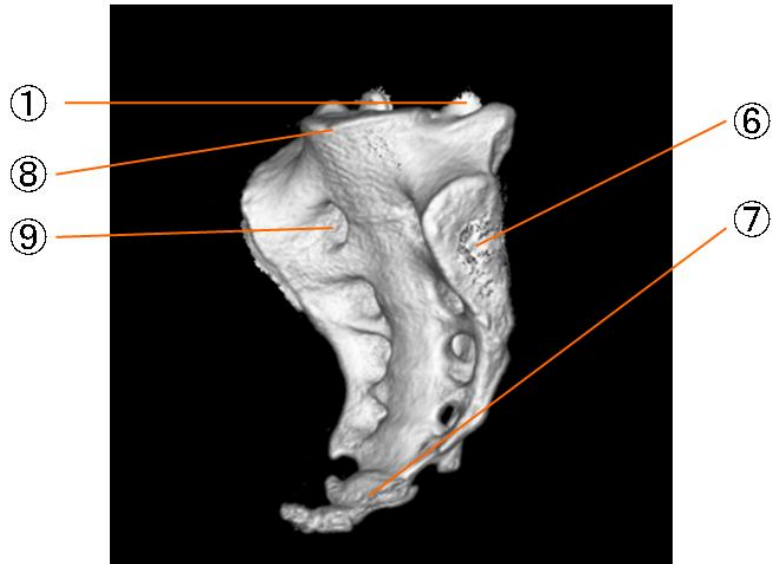
①	仙骨の上関節突起	superior articular process of sacrum
②	後仙骨孔	dorsal sacral foramina
③	正中仙骨稜	median sacral crest
④	仙骨裂孔	sacral hiatus
⑤	外側仙骨稜	lateral sacral crest
⑥	仙骨粗面	sacral tuberosity
⑦	尾骨	coccyx
⑧	仙骨底	base of sacrum
⑨	前仙骨孔	anterior sacral foramina
⑩	横線	lineae transversae
⑪	仙骨尖	apex ossis sacri
⑫	中間仙骨稜	crista sacralis intermedia
⑬	仙骨管	canalis sacralis
⑭	耳状面	Facies auricularis
⑮	仙骨角	cornu sacrale

仙骨正面



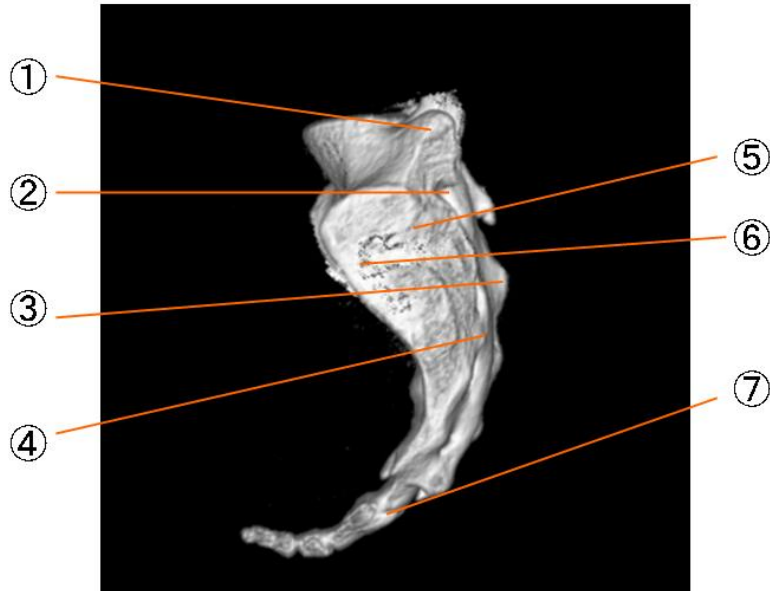
①	仙骨の上関節突起	superior articular process of sacrum
②	後仙骨孔	dorsal sacral foramina
③	正中仙骨稜	median sacral crest
④	仙骨裂孔	sacral hiatus
⑤	外側仙骨稜	lateral sacral crest
⑥	仙骨粗面	sacral tuberosity
⑦	尾骨	coccyx
⑧	仙骨底	base of sacrum
⑨	前仙骨孔	anterior sacral foramina
⑩	横線	lineae transversae
⑪	仙骨尖	apex ossis sacri
⑫	中間仙骨稜	crista sacralis intermedia
⑬	仙骨管	canalis sacralis
⑭	耳状面	Facies auricularis
⑮	仙骨角	cornu sacrale

仙骨左前斜位



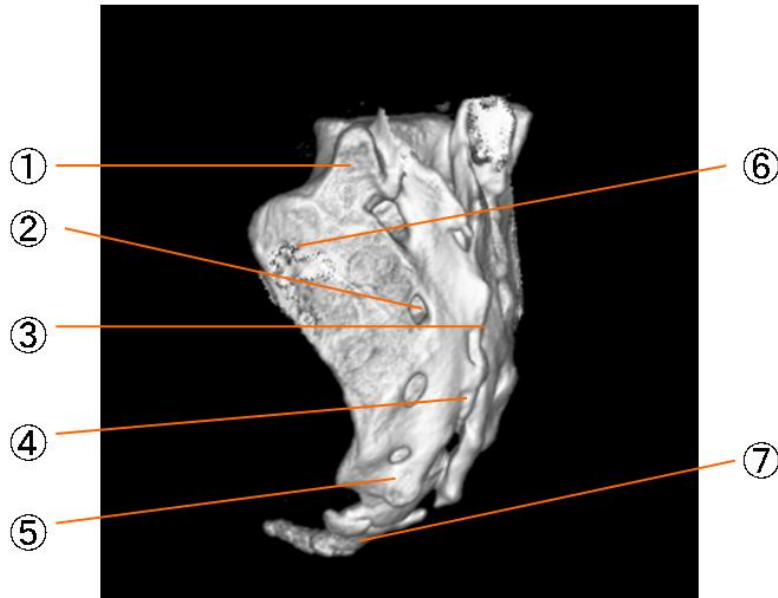
①	仙骨の上関節突起	superior articular process of sacrum
②	後仙骨孔	dorsal sacral foramina
③	正中仙骨稜	median sacral crest
④	仙骨裂孔	sacral hiatus
⑤	外側仙骨稜	lateral sacral crest
⑥	仙骨粗面	sacral tuberosity
⑦	尾骨	coccyx
⑧	仙骨底	base of sacrum
⑨	前仙骨孔	anterior sacral foramina
⑩	横線	lineae transversae
⑪	仙骨尖	apex ossis sacri
⑫	中間仙骨稜	crista sacralis intermedia
⑬	仙骨管	canalis sacralis
⑭	耳状面	Facies auricularis
⑮	仙骨角	cornu sacrale

仙骨左位



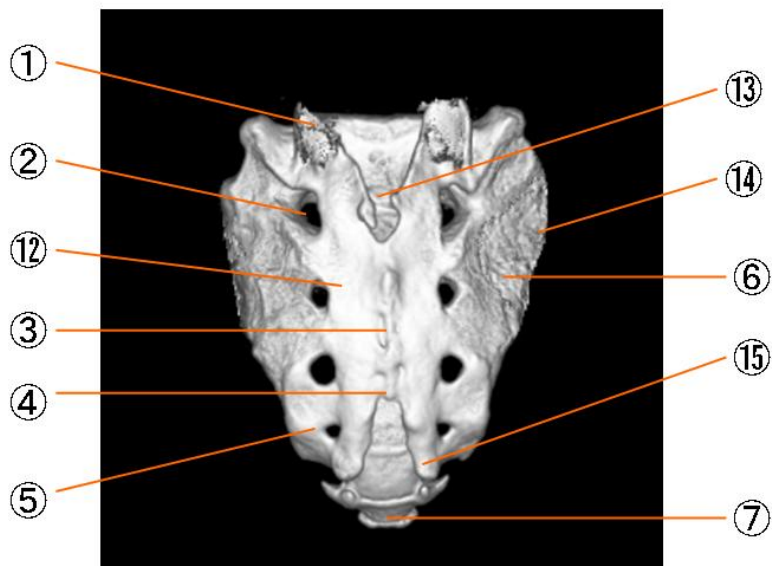
①	仙骨の上関節突起	superior articular process of sacrum
②	後仙骨孔	dorsal sacral foramina
③	正中仙骨稜	median sacral crest
④	仙骨裂孔	sacral hiatus
⑤	外側仙骨稜	lateral sacral crest
⑥	仙骨粗面	sacral tuberosity
⑦	尾骨	coccyx
⑧	仙骨底	base of sacrum
⑨	前仙骨孔	anterior sacral foramina
⑩	横線	lineae transversae
⑪	仙骨尖	apex ossis sacri
⑫	中間仙骨稜	crista sacralis intermedia
⑬	仙骨管	canalis sacralis
⑭	耳状面	Facies auricularis
⑮	仙骨角	cornu sacrale

仙骨左後斜位



①	仙骨の上関節突起	superior articular process of sacrum
②	後仙骨孔	dorsal sacral foramina
③	正中仙骨稜	median sacral crest
④	仙骨裂孔	sacral hiatus
⑤	外側仙骨稜	lateral sacral crest
⑥	仙骨粗面	sacral tuberosity
⑦	尾骨	coccyx
⑧	仙骨底	base of sacrum
⑨	前仙骨孔	anterior sacral foramina
⑩	横線	lineae transversae
⑪	仙骨尖	apex ossis sacri
⑫	中間仙骨稜	crista sacralis intermedia
⑬	仙骨管	canalis sacralis
⑭	耳状面	Facies auricularis
⑮	仙骨角	cornu sacrale

仙骨後面



①	仙骨の上関節突起	superior articular process of sacrum
②	後仙骨孔	dorsal sacral foramina
③	正中仙骨稜	median sacral crest
④	仙骨裂孔	sacral hiatus
⑤	外側仙骨稜	lateral sacral crest
⑥	仙骨粗面	sacral tuberosity
⑦	尾骨	coccyx
⑧	仙骨底	base of sacrum
⑨	前仙骨孔	anterior sacral foramina
⑩	横線	lineae transversae
⑪	仙骨尖	apex ossis sacri
⑫	中間仙骨稜	crista sacralis intermedia
⑬	仙骨管	canalis sacralis
⑭	耳状面	Facies auricularis
⑮	仙骨角	cornu sacrale